

# Leica Geosystems Support Tips

ライカジオシステムズ(株)

GMAT 事業部

電話：03-4567-2020

メール：[gc.japan.support@leica-geosystems.com](mailto:gc.japan.support@leica-geosystems.com)

---

## Leica Infinity Ver4.2 以前 Windows11 (Ver 24H2) へのインストールが失敗した際の対策

---

Leica Infinity Ver4.2 以前のソフトウェアが Windows 11 (Ver 24H2) へインストールできない現象が発生しております。こちらの主な原因として下記内容が疑われております。

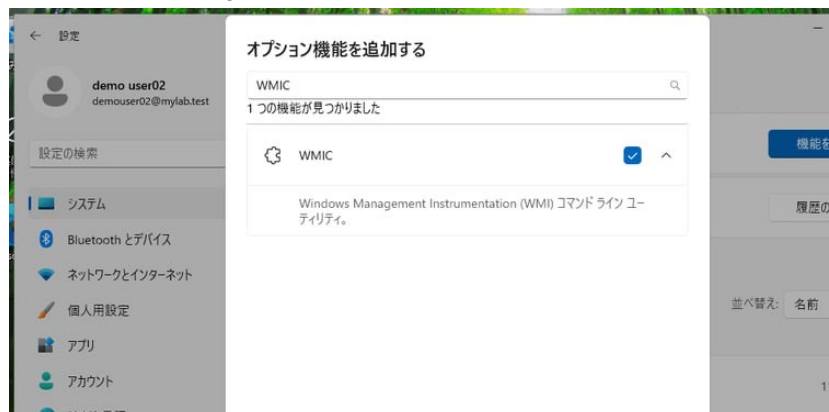
### 原因：Windows デバイス内に WMIC (Windows Management Interface Command) 機能が無効

※WMIC とは実行中のシステムに関する情報を返すシンプルなコマンドプロンプトツールです

補足；長い間 Windows に標準搭載されていた「WMI コマンドラインユーティリティ (WMIC.exe)」が既定で無効になりました。Windows 11 バージョン 23H2 以前からのアップデート (アップグレード) の場合は引き続き WMIC コマンドは使用可能ですが、新規で Windows 11 (Ver 24H2) がインストールされたものは無効化されております。

つきましては、Leica Infinity のインストールに失敗する場合は下記手順にて対処頂きますようお願い致します。

**対策：Windows 「設定」アプリの「システム | オプション機能 | オプション機能を追加する」から「WMIC」を検索して選択し、「次へ」「追加」をクリックして有効化します (下図参照)。有効した後、再度 Infinity をインストール下さいませ。**



本件については、近日リリース予定の Leica Infinity Ver4.2.1 以降 (日本語版) で対応予定となりますが、Leica Infinity Ver4.2 以前 (日本語版) でご利用頂く際はお手数ではございますが、上記対策を講じて頂きますようお願い致します。

以上

2025/1/8