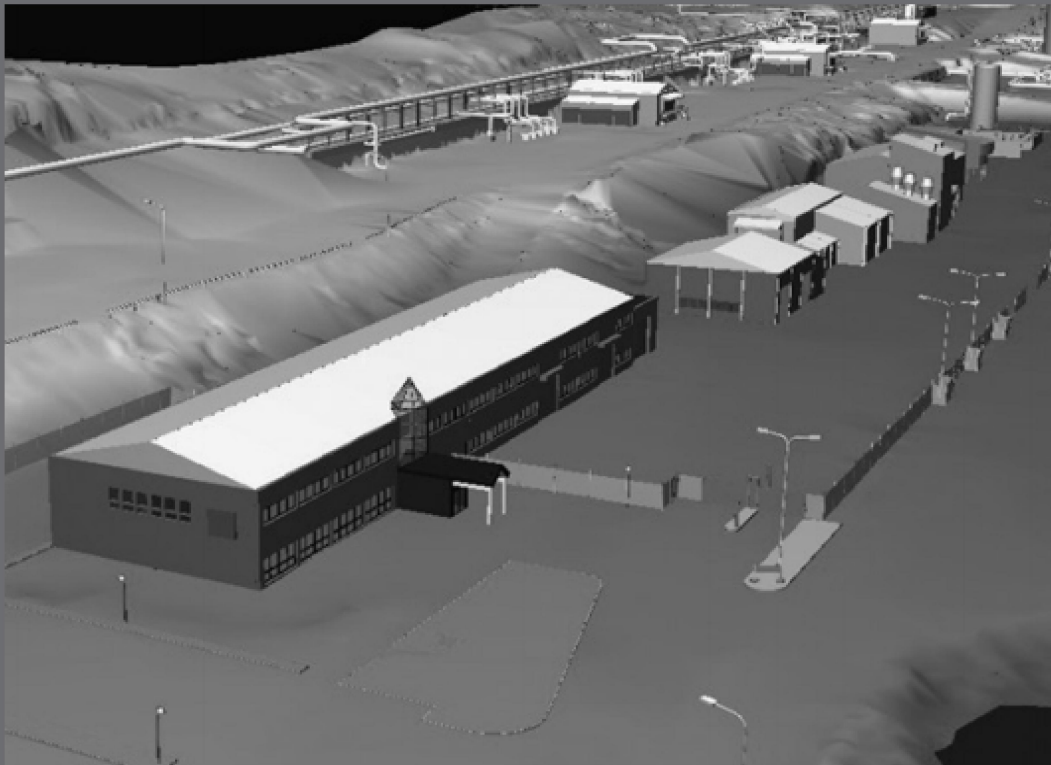


Leica Cyclone 8.1
Leica CloudWorx
技術仕様



- when it has to be right

Leica
Geosystems



Leica Cyclone 8.1 技術仕様

視覚化、モデリング、クエリツール	Scan Station C10	Scan Station P20	Cyclone BASIC	Cyclone REGISTER	Cyclone MODEL	Cyclone SURVEY	Cyclone PUBLISHER	Cyclone IMPORT	Cyclone Free Viewer
点群のテキストチャー表示	◆	◆	◆	◆	◆	◆	◆	◆*	◆*
指定領域のみを効果的に表示するリミットボックス	◆	◆	◆	◆	◆	◆	◆		◆**
複数のリミットボックスを管理するリミットボックスマネージャ	◆	◆	◆	◆	◆	◆	◆		◆*
フェンスによるリミットボックスの配置			◆	◆	◆	◆	◆		
複数スキャンのデータ合成				◆					
Geo Referencing	◆	◆		◆					
ターゲットレス合成				◆					
HDSターゲットを使用した自動合成				◆					
ターゲットIDの編集	◆	◆	◆	◆					
器械点(スキャナポジション)の表示	◆	◆	◆	◆	◆	◆	◆	◆	◆*
Unify Cloud (ユニファイ クラウド)			◆	◆	◆	◆			
2D描画ツール					◆	◆			
オブジェクトの挿入					◆				
オブジェクトの編集と複製					◆	◆			
平面パッチの編集									
四角形					◆	◆			
穴あけ/穴埋め					◆				
モデリング品質のチェック				◆	◆	◆			
Region Grow (リージョングロウ - 半自動モデリング)									
Plane (平面)				◆	◆	◆			
Cylinder (円柱)				◆	◆	◆			
Sphere (球)				◆	◆				
Smooth surface (平滑面とその面上にない点群の切り分け)				◆	◆	◆			
Pipe Run (配管/エルボー)					◆				
バーチャルサーベイヤー					◆	◆			
メッシュ									
メッシュ生成 (TINメッシュ、Basicメッシュ、Complexメッシュ)					◆	◆			
メッシュの自動間引き					◆	◆			
ユーザー定義のグリッドでメッシュを間引き					◆	◆			
ポリライン、ブレイクラインのサポート					◆	◆			
面の削除/追加					◆	◆			
メッシュの穴埋め					◆	◆			
メッシュからの等高線の生成					◆	◆			
横断船の抽出									
Section Manager (セクションマネージャ)					◆	◆			
エッジの抽出					◆	◆			
点群やモデルの各種計測									
斜距離	◆	◆	◆	◆	◆	◆			
ΔX、ΔY、ΔZ距離	◆	◆	◆	◆	◆	◆			
土量			◆		◆	◆			
表面積			◆		◆	◆			
水平/鉛直のクリアランス					◆	◆			
オブジェクト間の角度			◆	◆	◆	◆			
切土/盛土			◆		◆	◆			
干渉チェック					◆				
配管総延長					◆				
カタログからの配管、型鋼のフィット					◆				
カタログからの配管コンポーネントの挿入 (エルボー、フランジ、バルブ、etc.)					◆				
Piping Mode (パイピングモード - ラインID、仕様、SKEY等の付加)					◆				
モデリングパラメータの設定	◆	◆	◆	◆	◆	◆			

Leica Cyclone 8.1 技術仕様

視覚化、モデリング、クエリーツール	Scan Station C10	Scan Station P20	Cyclone BASIC	Cyclone REGISTER	Cyclone MODEL	Cyclone SURVEY	Cyclone PUBLISHER	Cyclone IMPORT	Cyclone Free Viewer
3Dモデルから平面図の作成					◆	◆			
複数座標系のサポート			◆	◆	◆	◆			
オブジェクトの色の変更	◆	◆	◆	◆	◆	◆	◆		
レイヤー作成/管理	◆	◆	◆	◆	◆	◆	◆		
画面表示の視点位置の保存	◆	◆	◆	◆	◆	◆	◆		
表示画面を画像ファイルとして保存	◆	◆	◆	◆	◆	◆	◆		
オブジェクトのグループ化					◆	◆			
生成可能なモデルタイプ									
HDS平面ターゲット	◆	◆	◆	◆					
HDS球ターゲット	◆	◆	◆	◆					
白黒ターゲット	◆	◆	◆	◆					
パッチ! (平面)				◆	◆				
パッチの押し出し					◆				
ボックス!+					◆				
コーナー!				◆	◆	◆			
型鋼!+				◆	◆				
シリンダー!+ (円柱)				◆	◆	◆			
球!+				◆	◆				
バーテックス				◆	◆	◆			
線分				◆	◆	◆			
エルボー!+					◆				
コーン!+					◆				
トーラス+					◆				
レデューサー+					◆				
フランジ+					◆				
バルブ+					◆				
ポリライン、ポリゴン					◆	◆			
長方形、正方形					◆	◆			
円弧、円					◆	◆			
楕円					◆	◆			
キュービック スプライン					◆	◆			
カメラ			◆		◆	◆			
環境照明			◆		◆	◆	◆		
アニメーションツール					◆	◆			
エレベーション チェック	◆	◆	◆	◆	◆	◆			
白黒ターゲットの自動抽出				◆					
TruViewファイルおよびサイトマップの出力							◆		
オルソ画像の出力	◆	◆	◆	◆	◆	◆	◆		
法線計算				◆	◆	◆		◆	
スクリプト					◆				
モデル ライブラリ					◆				
自動配管モデリング					◆				
ジオタグの生成					◆	◆	◆		
ジオタグの出力							◆		
5日間の試用ライセンス			◆						
! ベストフィット法でモデリング可能なオブジェクト	* 提供されたデータの表示のみ 変更不可								
+ カタログテーブルの使用が可能なオブジェクト	** サイズ変更不可								



Leica Cyclone 8.1 技術仕様

TruSpace / Keyplan	Scan Station C10	Scan Station P20	Cyclone BASIC	Cyclone REGISTER	Cyclone MODEL	Cyclone SURVEY	Cyclone PUBLISHER	Cyclone IMPORT	Cyclone Free Viewer
KeyPlanを開く			◆	◆	◆	◆	◆		
KeyPlanの作成				◆	◆	◆	◆		
KeyPlanの編集				◆	◆	◆	◆		
TruSpaceを開く			◆	◆	◆	◆			
TruSpaceでのターゲット抽出				◆	◆	◆			
TruSpaceでの寸法計測			◆	◆	◆	◆			
TruSpaceでの写真表示			◆	◆	◆	◆			
カラーマッピングの変更			◆	◆	◆	◆			
TruSpaceからModelSpaceを開く			◆	◆	◆	◆			
KeyPlanからTruViewの出力							◆		
TruSpaceとModelSpaceの同期表示			◆	◆	◆	◆			
TruSpaceからModelSpaceのクイックリミットボックス設定			◆	◆	◆	◆			
フェンス内点群の読み込み	◆	◆	◆	◆	◆	◆			

データ インポート	Scan Station C10	Scan Station P20	Cyclone BASIC	Cyclone REGISTER	Cyclone MODEL	Cyclone SURVEY	Cyclone PUBLISHER	Cyclone IMPORT	Cyclone Free Viewer
ASCII (XYZ, SVY, PTS, PTX, TXT等)			◆	◆	◆	◆		◆	◆*
PTZ, PTG, PTB			◆	◆	◆	◆		◆	◆*
Cyclone COEフォーマット (AutoCAD, Microstationから COE Data Transferで出力)			◆	◆	◆	◆		◆	◆*
ZFS, SCAN, SC2			◆					◆	◆*
ZFS, ZFC***			◆	◆	◆	◆		◆	◆*
BMP, TIFF, JPEG, PNG			◆	◆	◆	◆		◆	◆*
LandXML			◆	◆	◆	◆		◆	◆*
SIMA			◆		◆	◆		◆	
Optech : ixf								◆	
FARO : fls, fws								◆	
RIEGL : rsp								◆	
RIEGL : 3dd								◆	
LAS			◆	◆	◆	◆		◆	◆*
ScanStation C10/C5のスキャンプロジェクトデータ	◆		◆	◆	◆	◆			◆*
ScanStation P20のスキャンプロジェクトデータ		◆	◆	◆	◆	◆			◆*
E57	◆		◆	◆		◆		◆	◆*
HeXML			◆	◆	◆	◆		◆	◆*
* 同じPCIにCloudWorxの有効なライセンスがある場合利用可能									
** VRを除くすべてのCloudWorx									

データ エクスポート	Scan Station C10	Scan Station P20	Cyclone BASIC	Cyclone REGISTER	Cyclone MODEL	Cyclone SURVEY	Cyclone PUBLISHER	Cyclone IMPORT	Cyclone Free Viewer
AutoCAD DXF R12			◆	◆	◆	◆			
Cyclone COEフォーマット (AutoCAD, Microstationへ COE Data Transferで出力)			◆	◆	◆	◆			
ASCII (XYZ, SVY, PTS, PTX, TXT等)			◆	◆	◆	◆			
バイナリー点群 (PTZ, PTB) **			◆	◆					
PTG			◆	◆					
BMP, TIFF, JPEG, PNG			◆	◆	◆	◆	◆		
オルソイメージ, GeoTIFF, TWF			◆	◆	◆	◆	◆		
サイトマップ, TruView							◆		
SDNF 3.0 (Intergraph Steel Detailing Neutral File)					◆				
PCF (Alias Piping Component File)					◆				
Leica System 1200			◆		◆	◆			
LandXML			◆		◆	◆			

Leica Cyclone 8.1 技術仕様

データ エクスポート	Scan Station C10	Scan Station P20	Cyclone BASIC	Cyclone REGISTER	Cyclone MODEL	Cyclone SURVEY	Cyclone PUBLISHER	Cyclone IMPORT	Cyclone Free Viewer
Cyclone II TOPO *.cwf, *.pci			◆	◆	◆	◆	◆		◆
CloudWorx-VR *.alp ***	◆	◆	◆	◆	◆	◆	◆		
E57	◆		◆	◆	◆	◆			
*** 同じPCIにCloudWorx-VRの有効なライセンスがある場合利用可能									

その他の一般的なCycloneの機能
距離測定単位の選択
角度測定単位の選択
スキャンデータと撮影画像の同期表示
カスタマイズ可能なホットキー、ツールバー等のユーザーインターフェース
64ビットサポート
継続的な自動保存
元に戻す / やりなおし
クライアント/サーバー オブジェクトデータベース
マルチスレッド
階層的なプロジェクトレイアウト
フレキシブルなライセンスサポート
ターミナルサービスサポート
複数ユーザーの管理
パラメトリック オブジェクト
オンラインヘルプ

Leica CloudWorx 技術仕様

データ エクスポート	CW AutoCAD Basic 5.0	CW AutoCAD Pro 5.0	CW Microstation 4.3	CW PDMS 1.3	CW 3DS MAX	CW SmartPlant Review 2.0	CW SmartPlant 3D 1.0
大量の点群サポート	◆	◆	◆	◆	◆	◆	◆
LODグラフィック	◆	◆	◆	◆	◆	◆	◆
反射強度とトゥルーカラー表示		◆	◆	◆	◆	◆	◆
リミットボックスマネージャー	◆	◆	◆	◆	◆	◆	◆
カットプレーンマネージャー (断面、スライス)	◆	◆	◆	◆	◆	◆	◆
領域表示マネージャー(フェンス)	◆	◆	◆	◆	◆	◆	◆
Cycloneデータベースのレイヤー	◆	◆	◆	◆		◆	◆
トレース	◆	◆	◆	◆			
測定 : 3次元点座標	◆	◆	◆	◆		◆	◆
測定 : 点間距離	◆	◆	◆	◆		◆	◆
測定 : 点からモデル	◆	◆	◆	◆		◆	◆
リミットボックス	◆	◆	◆	◆	◆	◆	◆
設計点の配置 : Pipe Center D-Point、D-Point at pick				◆			
フランジ タイポポイント配置ツール : Place flange D-Point from point cloud				◆			
干渉チェック		◆	◆	◆		◆	◆
モデリング							
配管		◆	◆				
平面		◆	◆				
線分、ポリライン、円弧		◆	◆				
アドバンスド干渉管理データベースシステム		◆	◆				
キープラン		◆	◆				◆
トゥールスペース		◆	◆				◆
トゥールスペースとCADの同期表示		◆	◆				◆
CAD描画ツールとトゥールスペースの同期		◆	◆				◆
トゥールスペースからのクイック リミットボックスの起動		◆	◆				◆
グリッド上への点配置		◆					
UCSオリエンテーションツール		◆					
スマートピック		◆					
HeXMLのダイレクトインポート	◆	◆					

