

■ CS10とWI-FIルーターの接続方法



以下の設定を行えるCS10の機種は、

- WLAN付き
 - TPS無線付き
- の2機種で、無線なし(Bluetoothのみ)モデルは除きます。



写真のWI-FIルーターは例です。
他のキャリアメーカーのWI-FIルーターも使用可能です。
スマートフォン経由のテザリングも使用できます。

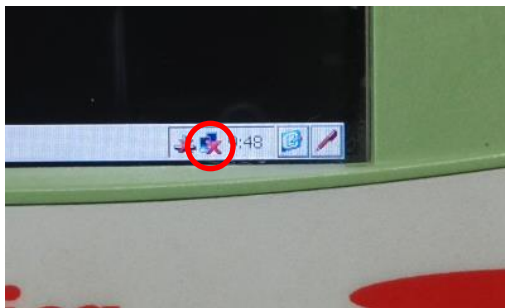


Windows表示方法

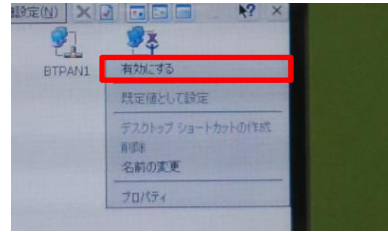
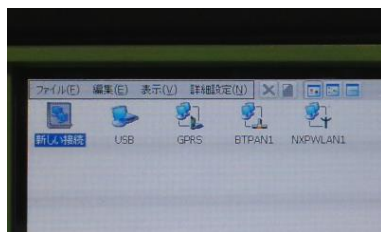
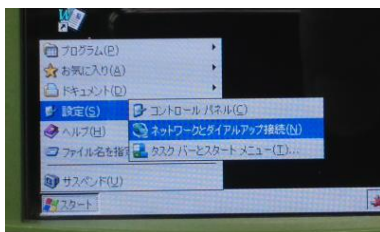
SmartWorx Vivaのトップ画面で、[Fn]キーを押して裏メニューを表示します。
[最小]を押すとWindowsが表示されます。

他にも[Fn]キーを押しながら、を押しても同様です。

- Windows表示後に画面右下に赤丸内のアイコンが表示されていない場合は、ネットワーク設定を確認します。



- [設定]-[ネットワークとダイヤルアップ接続]を押します。



ネットワークのアダプタが表示されます。

WI-FI(WLAN)に該当するのは、[NXPWLAN1]もしくは[OWL221A1]です。

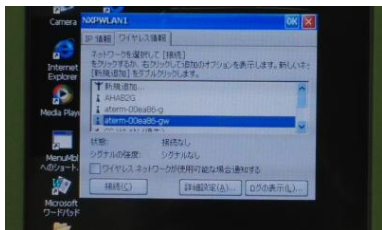
最近のものは後者です。アイコン表示されていない場合は、このアダプタが無効になっている可能性があります。

該当のアダプタを長押しして、“有効にする”を押して下さい。

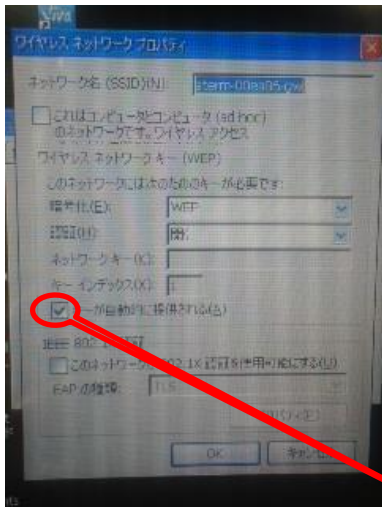
そうすると、画面右下にアイコンが表示されます。

仮に上記のネットワークアダプタが表示されない場合には、次ページ 下段の設定を行って下さい。

をダブルクリックすると、以下のワイヤレス情報ウィンドウが開きます。



接続するWI-FIルーターを選択して、[接続]を押します。
初めての場合、認証が必要となります。



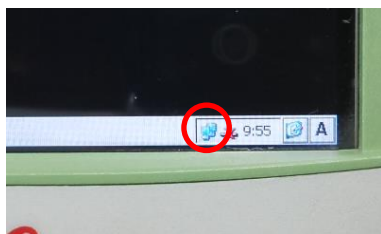
暗号化(E): は必ずしもWEP方式とは限りません！
WEPで上手く接続できない場合には、他の暗号化(E):も試してみてください。

[注意]

WI-FIルーターによってはデフォルトのSSID、暗号キーの文字数が長い場合があります。その場合、CSコントローラーで認証し難い、認証できない可能性があります。

WI-FIルーターで任意設定(変更やセカンダリー追加)が可能ですので、
最小限の文字数で設定していただくと認証しやすくなります。
詳しくはWI-FIルーターの説明書をご確認の上、設定して下さい。

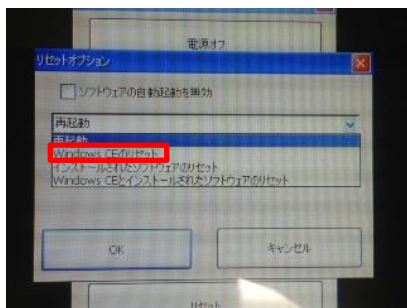
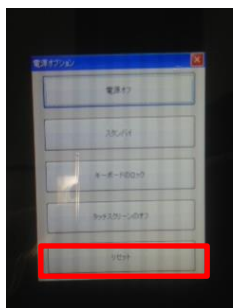
チェックを外して、ネットワークキーを入力します。



WI-FIルーターと接続が完了すると、アイコンが青色になります。
コントローラーのインターネットエクスプローラーを起動しても確認可能です。

[設定]-[ネットワークとダイヤルアップ接続]に該当するアイコンがない場合の設定方法

- 電源ボタンを長押し(CS10の電源を切る時と同じ)
- 最下段の“リセット”を押して、リストの中の「Windows CEのリセット」を選択して[OK]を押します。



- リセット後には、画面のキャリブレーション設定となります。
十を5カ所ペンで押すと完了となります。
- [設定]-[ネットワークとダイヤルアップ接続]で、WIFIを有効にします。